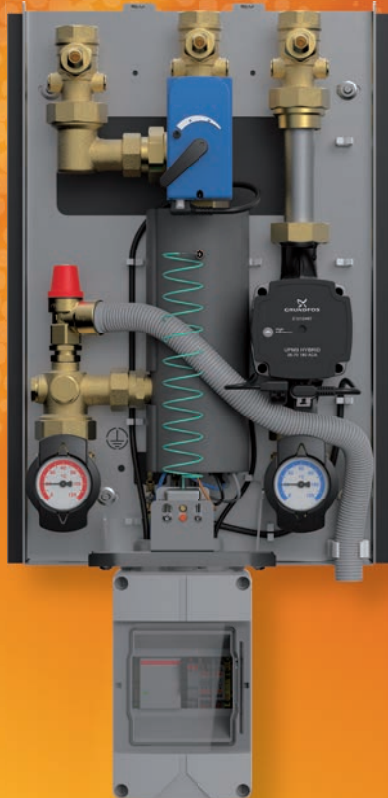




**BoostBloC®**  
Wärmepumpen-Nachheizmodul



## **BoostBloC® – DN 25**

Technische Daten und Produktinformationen





## BoostBloC® – Wärmepumpen-Nachheizmodul

Wärmepumpen liefern bei unterschiedlichen Temperaturbedingungen ausreichend Energie, um einen hohen Heiz- sowie Warmwasserkomfort zu bieten. Sollte es doch einmal eng werden, springt der PAW BoostBloC® ein und liefert zusätzlich über einen Durchlauferhitzer thermische Energie.

### BoostBloC® Nachheizmodul – für einen hohen Heiz- und Warmwasserkomfort

Das Nachheizmodul ist eine vormontierte Armaturengruppe für Wärmepumpenanwendungen. Alle elektronischen Bauteile wie Durchlauferhitzer oder Pumpe können durch Kugelhähne abgesperrt werden. Sie können so einfach gewartet werden, ohne dass Wasser im Heizungs- oder Beladekreis abgelassen werden muss. Der PAW BoostBloC® wird direkt an die Wand montiert und dient zum Nachheizen eines Speichers. Das System kann durch weitere Komponenten wie ein Frischwassermodul oder Heizkreisverteiler erweitert werden.

Die Station benötigt einen zusätzlichen Regler und wird im Normalfall von dem Wärmepumpenregler angesteuert. Sie wird über den mitgelieferten Kleinverteiler an dem externen Regler angeschlossen. Über eine Nachheizanforderung (230 V) des Reglers wird das im Kleinverteiler integrierte Leistungsschütz angesteuert. In der Ausführung mit Schütz erfolgt keine Leistungsregelung, es wird nur die eine voreingestellte Leistung (8,8 kW) des Rohrheizkörpers geschaltet.

Je nach Regler und Anschlussvariante kann die Pumpe gleichzeitig mit der Wärmeerzeugung oder separat geschaltet werden.

Zur unabhängigen Ventilsteuerung der integrierten Vorlaufeinschichtung ist sowohl eine Dauerphase als auch ein weiterer Schaltkontakt erforderlich.

## Anwendungsbereiche BoostBloC® DN 25:

- Nachheizen bei geringen Vorlauftemperaturen (z. B. bei Solarthermieanlagen)
- Luft-Wasser-Wärmepumpen, bei sehr niedrigen Außentemperaturen
- Abfedern von Lastspitzen im Verbraucherkreis
- Optional für die thermische Desinfektion von Trinkwasserinstallationen in Kombination mit Wärmepumpen

**Technische Daten**
**Hydraulische Anschlüsse**

Vorlauf / Rücklauf Verbraucher	1" IG
Vorlauf / Rücklauf Wärmepumpe	1" IG

**Elektrische Anschlüsse**

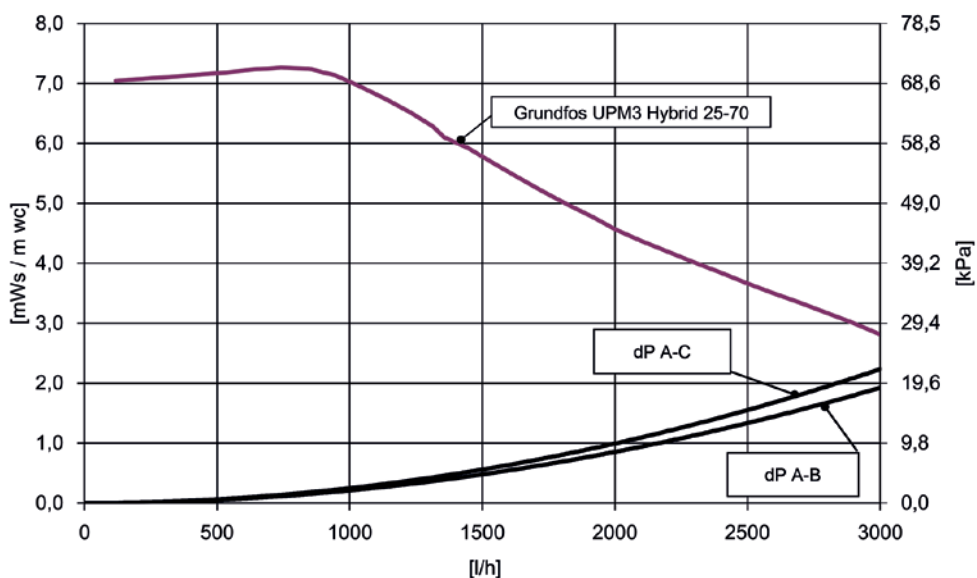
Heizpatrone	3 x 230 V, 50 Hz, AC-1; P1=2600 W; P2 = 3000 W; P3 = 3200 W
Pumpe	1 x 230 V, 50 Hz, P1 = 52 W, I1 = 0,52 A
Ansteuerung extern	PWM A/C-Signal
Ansteuerung intern	PP/CP/CC/AA
Stellmotor	230 V, 50 Hz, P1 = 9 W, 2-Punkt

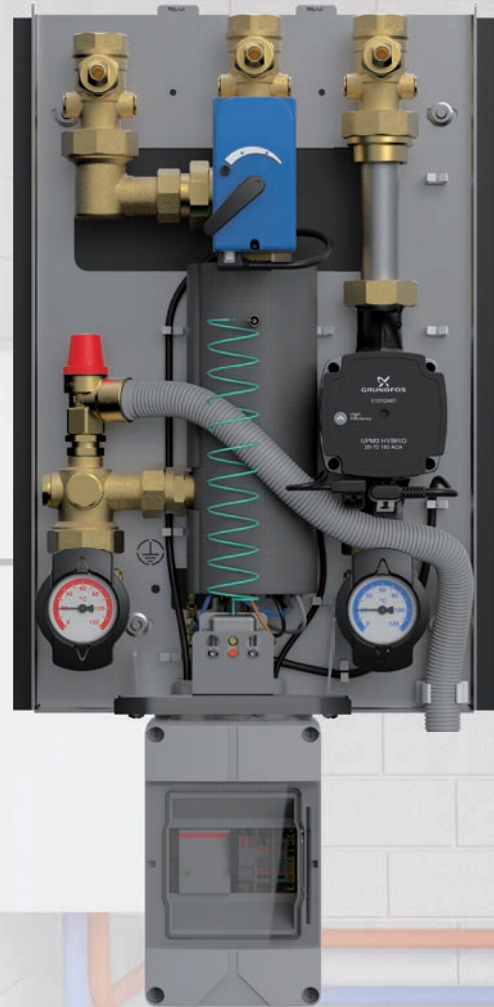
**Maße**

Nennweite	DN 25
Breite	370 mm
Höhe	520 mm
Tiefe	190 mm
Einbaulänge	453 mm

**Werkstoffe**

Kugelhahn	Messing
Rücklaufrohr	Stahl
Dichtungen	AFM 34
Abdeckhaube	Polystyrol
Isolierung	Armaflex



**NEU**

## Vorteile BoostBloC® – DN 25:

- ✓ Pumpengruppe angepasst an die Anforderungen einer Wärmepumpe
- ✓ Integrierte elektrische Nachheizung zur Sicherstellung der Wärmeversorgung
- ✓ Höchste Sicherheit durch Sicherheitstemperaturbegrenzer
- ✓ Schnellschaltendes Drei-Wege-Ventil mit gleichbleibendem Durchfluss, auch im Umschaltvorgang
- ✓ Flexible Pumpenansteuerung über PWM-Signal oder Relais (Hybrid-Pumpe)
- ✓ Not-Zusatzheizung im Störfall

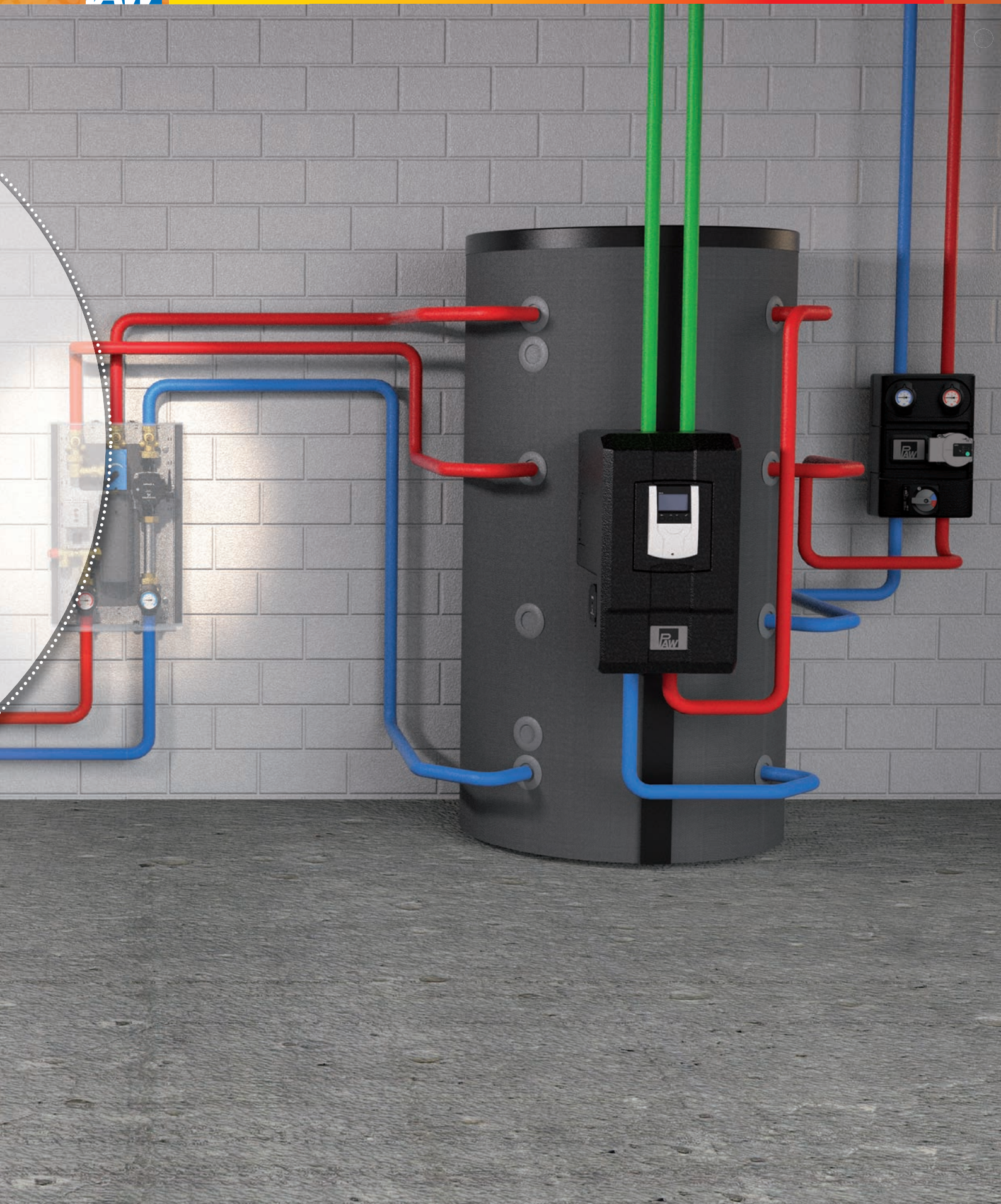



Abbildung		Art.Nr.
		
	<p><b>BoostBloC – DN 25</b></p>	<p><b>67410GM6</b></p>
	<p>Pumpe: <b>Grundfos UPM3 Hybrid 25-70</b> Weitere Pumpenvarianten auf Anfrage.</p>	







**PAW GmbH & Co. KG**

Böcklerstraße 11

31789 Hameln

Germany

+49-5151-9856-0

+49-5151-9856-98

info@paw.eu

www.paw.eu

